

地域の皆様の最も身近な金融機関として

総代会制度について

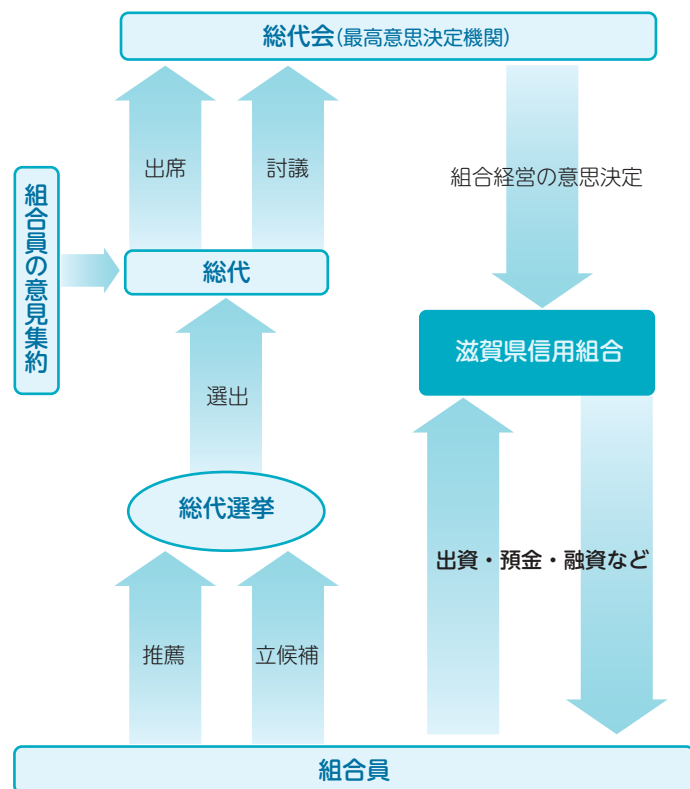
1. 総代会制度について

組合員は出資口数に関係なく、一人一票の議決権及び選挙権を持ち、総会を通じて信用組合の経営等に参加することができます。しかし、組合員が多いと総会の開催は事実上不可能なため、中小企業等協同組合法(第55条)によって、組合員の総数が200人を超える信用組合において定款の定めるところにより総代会を設置することができるかとされています。

当組合においても組合員皆様の意見を適正に反映し、充実した審議を確保するため、総会に代えて総代会制度を採用しています。

この総代会は、組合員一人ひとりの意見を信用組合の経営に反映するため、組合員の中から選出された総代により運営されます。

■ 総代会のしくみ



2. 総代の任期と定数と選出方法(令和5年6月末現在)

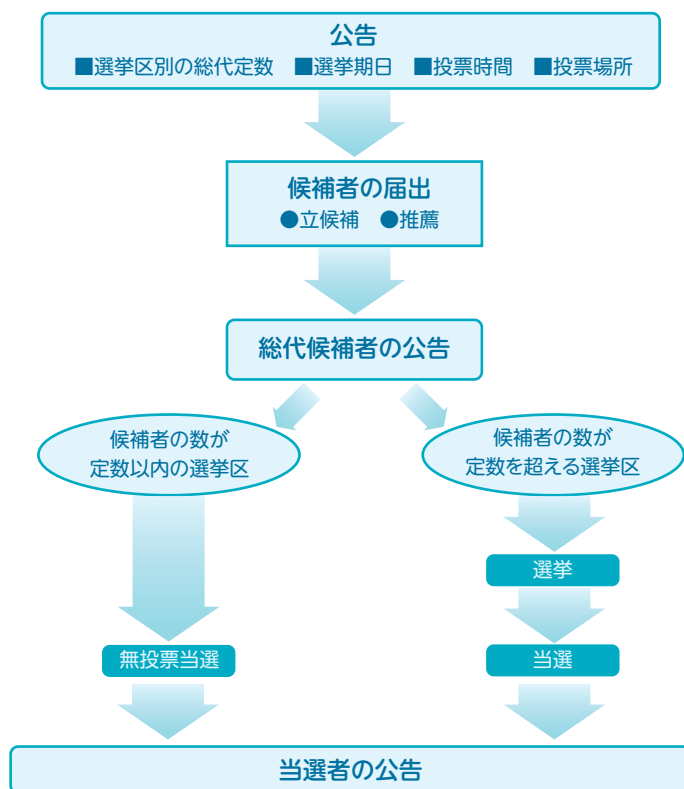
(1) 総代の任期と定数

- ・ 総代の任期は2年です。
- ・ 総代の定数は110人以上130人以内と定款に定めております。
- ・ 総代数は129名です。

(2) 総代の選出方法

総代は、組合員の代表として、組合員の総意を経営に反映させる重要な役割を担っております。従って、総代は定款の定めるところにより、組合員が組合員の中から選挙により選出いたします。

■ 総代選出までの手続き



3. 第72期通常総代会の決議事項について

令和5年6月28日開催の当組合通常総代会において、下記の議案を付議、それぞれ原案通り承認可決されました。

記

報告事項 第72期(自令和4年4月1日 至令和5年3月31日)
事業報告並びに貸借対照表及び損益計算書報告の件

決議事項

第1号議案 第72期剰余金処分案承認の件

第2号議案 第73期(自令和5年4月1日 至令和6年3月31日)
事業計画書及び収支予算書承認の件

第3号議案 「定款」の一部変更の件

第4号議案 「総代選挙規程」の一部変更の件

第5号議案 組合員の除名の件

第6号議案 理事全員任期満了による改選の件

総代の選挙区と総代名簿

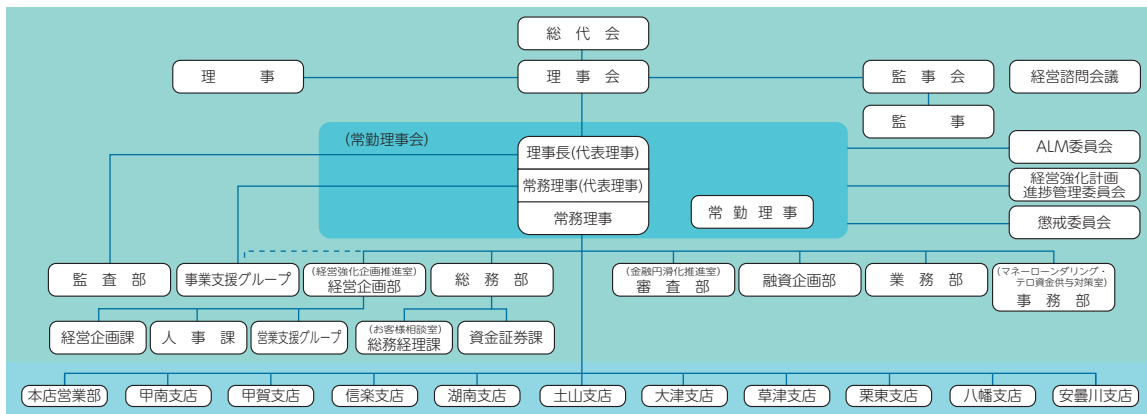
(令和5年6月末現在)

選挙区	対象営業店 (地域)	定数	実数	氏名 (敬称略:五十音順)					
第1地区	本店営業部の所轄地域	24	24	上杉 弘	笑四季酒造株式会社	風岡 郁夫	株式会社上山建材店	関西硝子株式会社	
				甲賀木材株式会社	澤田 秀三	有限会社さんぽうどー	滋賀運送株式会社	株式会社ジョーニシ	
				辻 清吾	株式会社テフノミツボシ	株式会社ティグ水口	有限会社徳田石材	有限会社富川製作所	
				秀熊電建工業株式会社	株式会社福本設備	株式会社フジサワ建設	ミトヨ住宅産業株式会社	水口センチールホテル株式会社	
第2地区	甲南支店の所轄地域	10	10	美富久酒造株式会社	株式会社八百勝花店	株式会社山崎不動産	山村 英二	株式会社田村製畳	
				株式会社岡根	甲南フィック株式会社	滋賀業業株式会社	旭川工業株式会社	株式会社田村製畳	
第3地区	甲賀支店の所轄地域	10	10	辻 英典	寺井 喜志雄	増田 隆男	株式会社マツヤ	吉坂 明	
				株式会社大井鉄工所	湖南精機株式会社	三陽建設株式会社	島岡 保	株式会社清水コンテック	
第4地区	信楽支店の所轄地域	15	15	第一石油有限会社	フクテツ工業株式会社	藤岡 平一郎	株式会社モチヅキ	山下 恵一	
				飯田 正雄	上嶋 次男	株式会社卯山製陶	大西 八州正	澤 幸雄	
第5地区	土山支店の所轄地域	11	11	有限会社信楽長石鉱業所	有限会社壺新	丸伊製陶株式会社	丸滋製陶株式会社	丸二陶料株式会社	
				株式会社村田容器	ヤマ庄陶器株式会社	有限会社ヤマタツ陶業	株式会社山立製陶所	株式会社山本園	
第6地区	湖南支店の所轄地域	23	23	エルピー株式会社	株式会社片岡工務店	株式会社近畿理研	甲賀パラス株式会社	谷 克巳	
				株式会社辻製材所	松山産業株式会社	株式会社丸正	株式会社まるなか住宅	丸安茶業株式会社	
第7地区	大津支店の所轄地域	9	8	渡邊 俊博	株式会社潮	株式会社近江内の廣田	株式会社大隅電気	奥村 展三	
				株式会社加藤建材	有限会社川合自工	甲西陸運株式会社	株式会社湖南製作所	株式会社小西自動車	
第8地区	安曇川支店の所轄地域	5	5	株式会社サンエーシェル	三和産業株式会社	タカヒサ不動産株式会社	竹若 豪	立入 勲	
				谷 康彦	西岡 建己	西村建設株式会社	日本ポリスター株式会社	株式会社マツバ	
第9地区	草津支店の所轄地域	8	8	美松電気株式会社	株式会社森本園芸	有限会社山本材木店	株式会社大忠堂	株式会社三井寺力餅本家	
				魚重産業株式会社	有限会社大野屋商店	株式会社さくのや	株式会社大忠堂	株式会社三井寺力餅本家	
第10地区	栗東支店の所轄地域	10	10	ミノバ建設株式会社	森田住宅株式会社	株式会社ヤマギワ地所	株式会社大忠堂	株式会社三井寺力餅本家	
				株式会社兼田漬物	株式会社才川食品店	ナカショウ株式会社	西友商店株式会社	平田建設株式会社	
第11地区	八幡支店の所轄地域	5	5	伊勢村 恭司	株式会社伊藤工務店	上田 一清	滋賀ビジネスマシン株式会社	株式会社千紀園	
				日新産業株式会社	山一産業株式会社	株式会社吉田工務店	川村重機サービス有限会社	キノビクス株式会社	
合計		130	129	株式会社近江物産	大崎設備工業株式会社	株式会社田中誠文堂	株式会社野村石材店	山中紙器株式会社	
				サガワ産業株式会社	創造産業株式会社	株式会社大進	竹内 貢	株式会社ヤマプラ	

(注)各組合員の選挙区は、上記の表に基づき各々の出資取扱店を基準に定めます。組合員は自らの出資取扱店を含む地区のみにおいて、総代候補者(被選挙人)及び選挙人となることができます。

組織図

(令和5年6月末現在)



役員一覧

(令和5年6月末現在)

役名	氏名
理事長(代表理事)	青木 和夫
常務理事(代表理事)	鈴木 直人
常務理事(代表理事)	佐々木 勝之
常務理事	金子 聡
常勤理事	松田 浩一
非常勤理事	田中 義信
非常勤理事	渡邊 俊博
非常勤理事	上杉 恵一
常勤員外監事	寺田 充
非常勤員外監事	掛田 宏
非常勤監事	福島 安三

(注)常勤役員は、他事業との兼職はいたしておりません。

(注)員外監事は、協同組合による金融事業に関する法律第5条の3に規定する員外監事です。

総代・組合員数

(令和5年3月末現在)

総代数 130人
組合員数 23,926人

